

CHARTRE

Le mouvement des monnaies locales s'inscrit dans une perspective d'alternative concrète à la financiarisation de l'économie et la spéculation en contribuant au développement d'une économie réelle et locale.

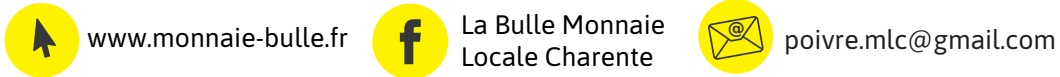
Emise et gérée par les citoyen·nes de façon démocratique pour relocaliser les échanges sur leur territoire, une monnaie locale complémentaire permet de mettre le respect de la personne et de l'environnement au cœur de l'acte d'achat, redevenir acteur/-trice de ses choix de vie.

Utiliser la Bulle, c'est agir localement en :

- Favorisant les dynamiques économiques de notre territoire.
- Encourageant le lien social et le vivre ensemble, vecteurs de solidarité entre tous les habitants du territoire faisant partie d'un réseau qui favorise la coopération.
- Donnant un sens à son acte d'achat en favorisant des professionnel·les qui s'engagent dans des pratiques plus sociales, environnementales et de partenariat local.
- Créant de la richesse permettant le financement de projets éthiques et/ou environnementaux.
- Se ré-appropriant le sens de la monnaie.

Peut prendre part à ce réseau toute personne physique ou morale adhérant à la présente charte et agissant de son mieux pour atteindre ses objectifs.

SUIVEZ-NOUS, REJOIGNEZ-NOUS !



BULLETIN D'ADHÉSION

Pour **devenir adhérent·e**, que vous soyez **particulier ou professionnel**, venez assister et participer aux **ébullitions générales** qui ont lieu tous les mois. ! Les ébullitions générales réunissent l'ensemble des adhérent·e·s qui souhaitent participer collectivement à l'avancement du projet.

Les ébullitions générales se déroulent à la **Drôle d'Épicerie**, rue du Petit Maure 16000 Angoulême.

Les prochaines ébullitions générales sont prévues :

- le 8 janvier 2019 à 18h00
- le 28 janvier 2019 à 18h00
- le 19 février 2019 à 18h00



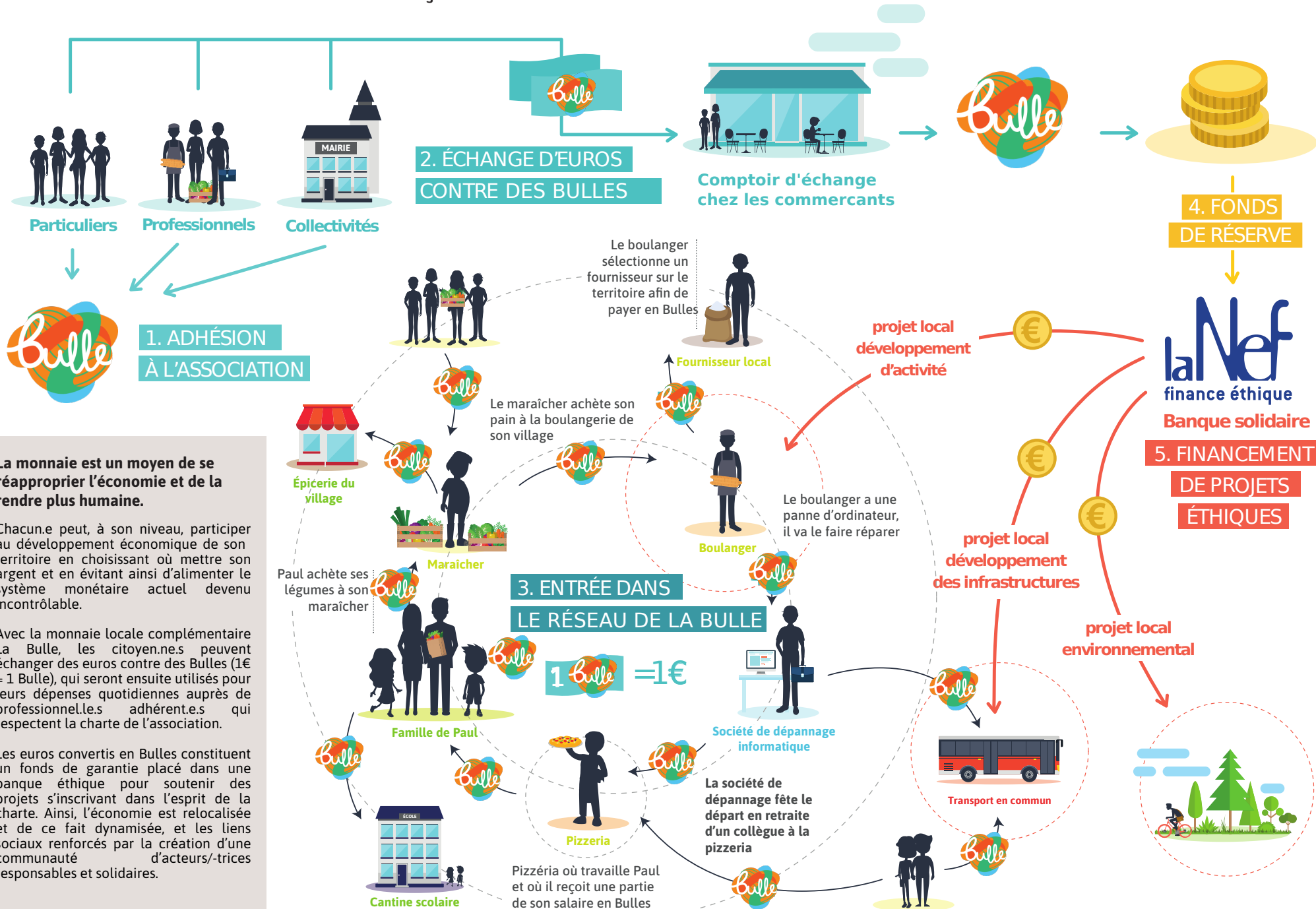
UNE MONNAIE

LOCALE

POUR LA CHARENTE



UNE MONNAIE LOCALE COMMENT ÇA MARCHE ?



La monnaie est un moyen de se réapproprier l'économie et de la rendre plus humaine.

Chacun.e peut, à son niveau, participer au développement économique de son territoire en choisissant où mettre son argent et en évitant ainsi d'alimenter le système monétaire actuel devenu incontrôlable.

Avec la monnaie locale complémentaire La Bulle, les citoyen.ne.s peuvent échanger des euros contre des Bulles (1€ = 1 Bulle), qui seront ensuite utilisés pour leurs dépenses quotidiennes auprès de professionnel.le.s adhérent.e.s qui respectent la charte de l'association.

Les euros convertis en Bulles constituent un fonds de garantie placé dans une banque éthique pour soutenir des projets s'inscrivant dans l'esprit de la charte. Ainsi, l'économie est relocalisée et de ce fait dynamisée, et les liens sociaux renforcés par la création d'une communauté d'acteurs/-trices responsables et solidaires.